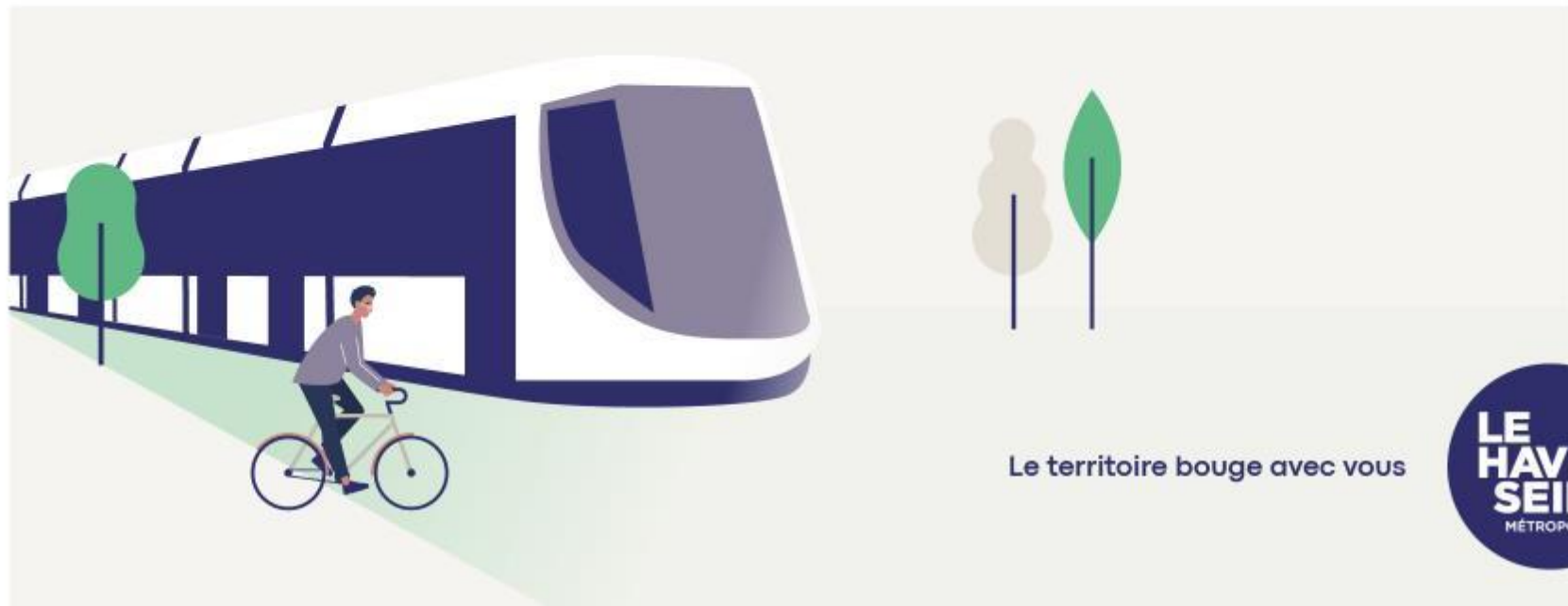


PROJET
D'EXTENSION
DU RÉSEAU DE TRAMWAY

REUNION PUBLIQUE

LE HAVRE

6 octobre 2023

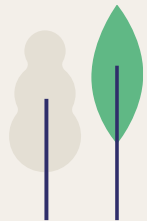


Le territoire bouge avec vous



Aurélie Picque

Modératrice

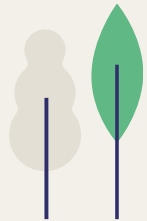


Ordre du jour

- **Le projet d'extension du réseau de tramway**
- **Les aménagements**
 - **Vos questions**
- **La desserte du Havre**
 - **Vos questions**
- **Conclusion**

Jean-Baptiste Gastinne

Vice-Président de la
Communauté urbaine



Partie 1

Le projet d'extension du réseau de tramway

Les enjeux



Le projet s'inscrit dans les ambitions de la Communauté urbaine.

- Proposer un **cadre de vie** de qualité
- Rapprocher **les habitants et les territoires**
- Favoriser le **développement économique**
- Participer à la **transition énergétique** et à l'amélioration de la **qualité de l'air**

Les chiffres clés



14 km
de nouvelles voies



17
nouvelles stations



3
nouveaux
parkings-relais



10 min
entre la station Vallée
Béreult et la gare du Havre



25 000
voyageurs
par jour



1 tramway
toutes les **10** minutes
en journée



16 min
entre la station
Cœur Historique et
la gare du Havre

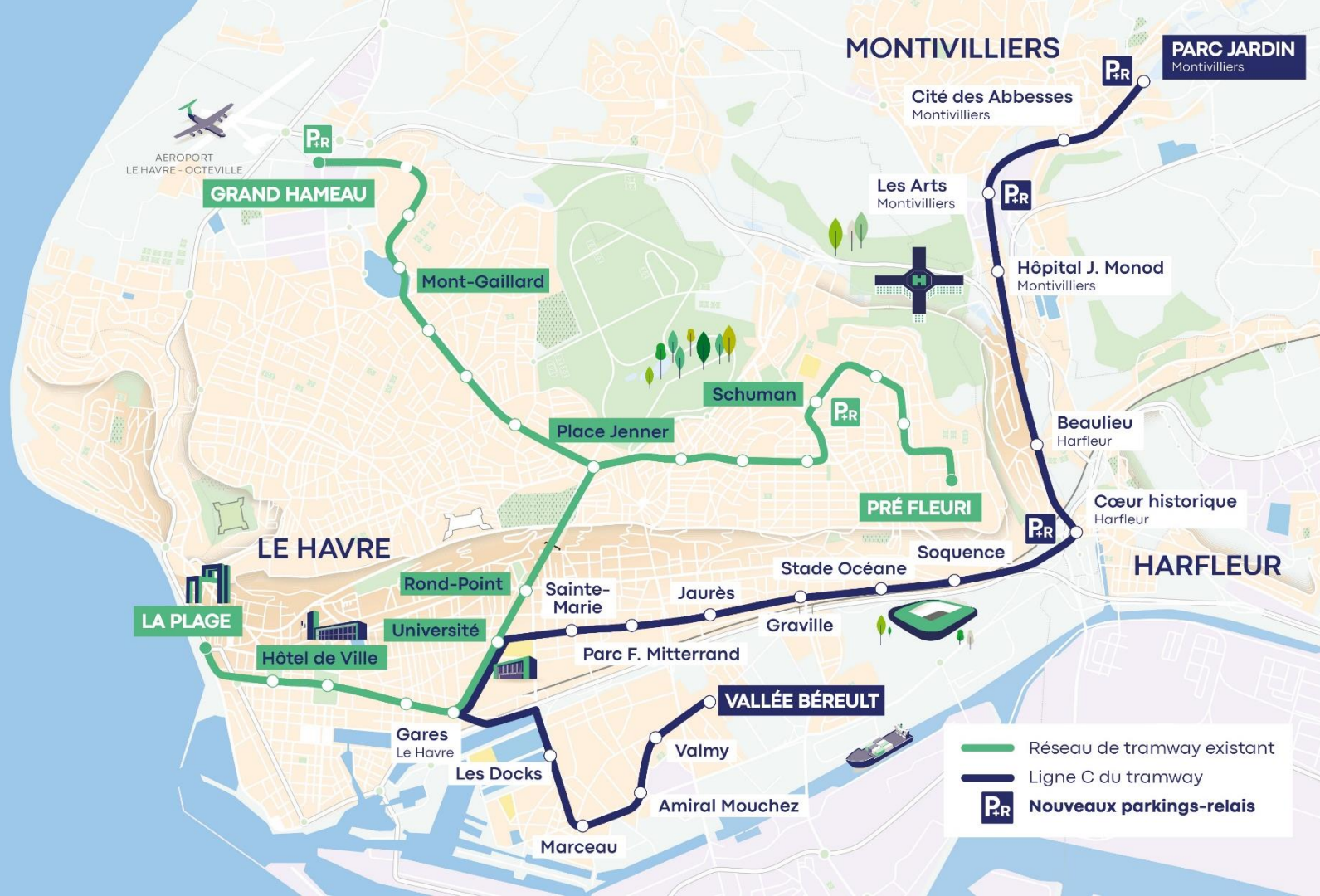


Des aménagements
pour les vélos

toutes les
15 à 30 minutes
tôt le matin et tard le soir



- de 25 min
entre la station Cité des Abbesses
et la gare du Havre



Un tramway en correspondance avec les lignes de bus

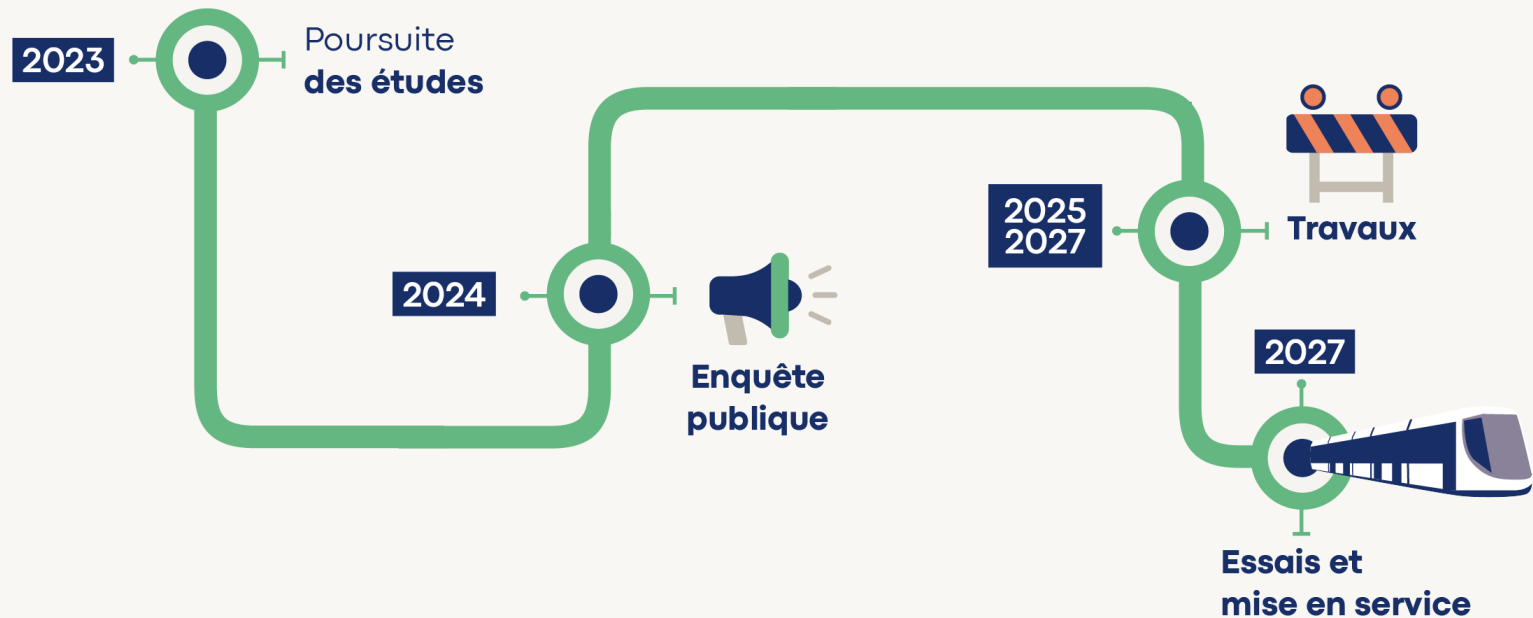


Une mobilité durable



- Un tramway 100% électrique
- Report modal de la voiture vers les transports en commun
- Investissement carbone amorti en moins de 12 ans
- Bilan arbres du projet positif

Les prochaines étapes



L'enquête publique

- Prévus en 2024
- Dans le cadre de la **déclaration d'utilité publique** du projet
- **Dossier d'enquête publique** mis à disposition du public
- Commission d'enquête : **recueil des observations du public**
- Issue possible : déclaration d'utilité publique et **début des travaux**

Partie 2

Les aménagements

La végétalisation



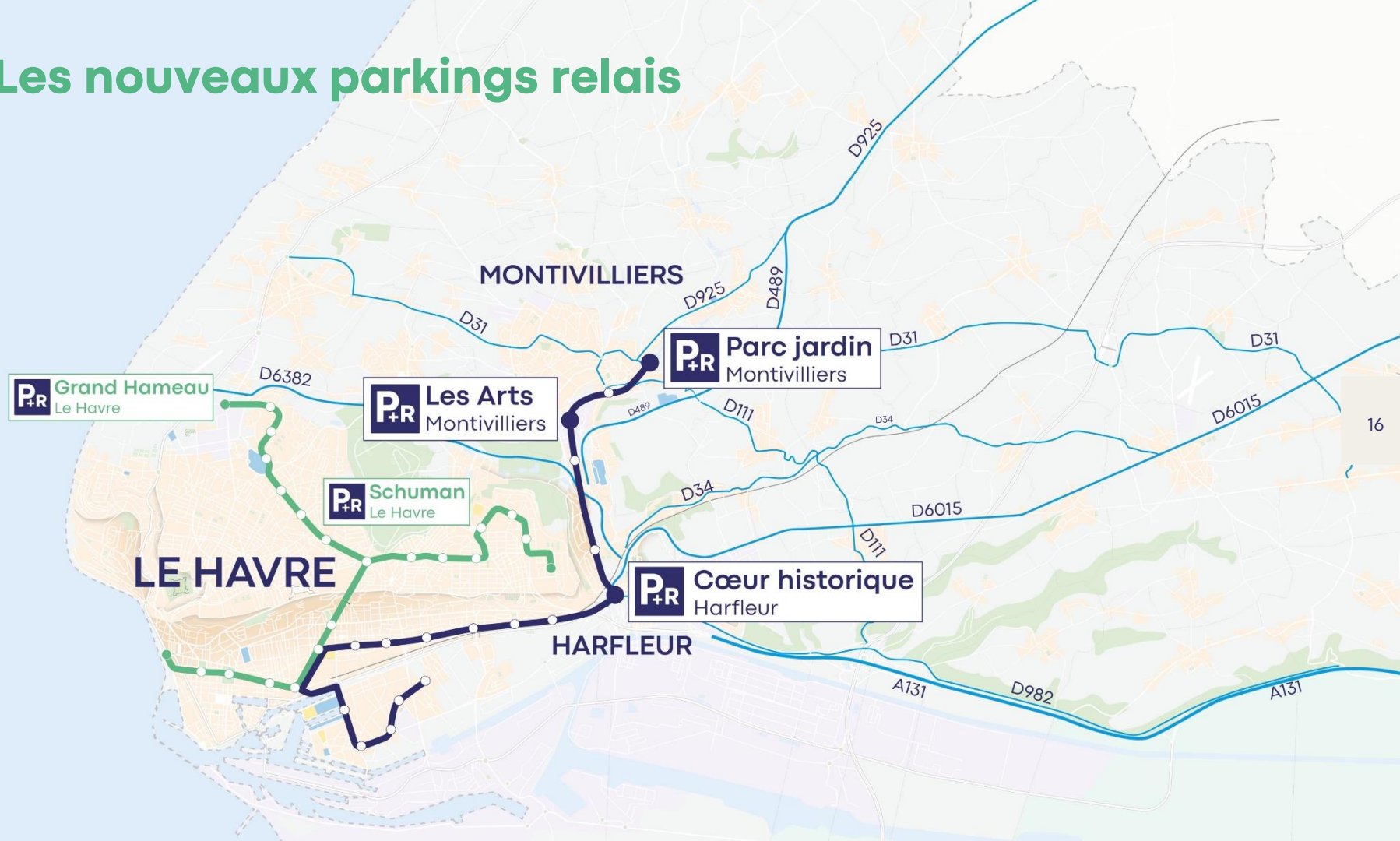
- 47 200 m² de nouveaux espaces paysagers (soit 6,7 terrains de foot)
- 56 % de la plateforme tramway engazonnée
- 94 % de la plateforme tramway perméable
- Bilan arbres du projet positif : +300 arbres

Les stations de tramway



- 17 nouvelles stations
- Une **accessibilité** adaptée aux Personnes à Mobilité Réduite (PMR)
- Un aménagement des quais et un design du mobilier dans la **continuité des stations existantes**

Les nouveaux parkings relais

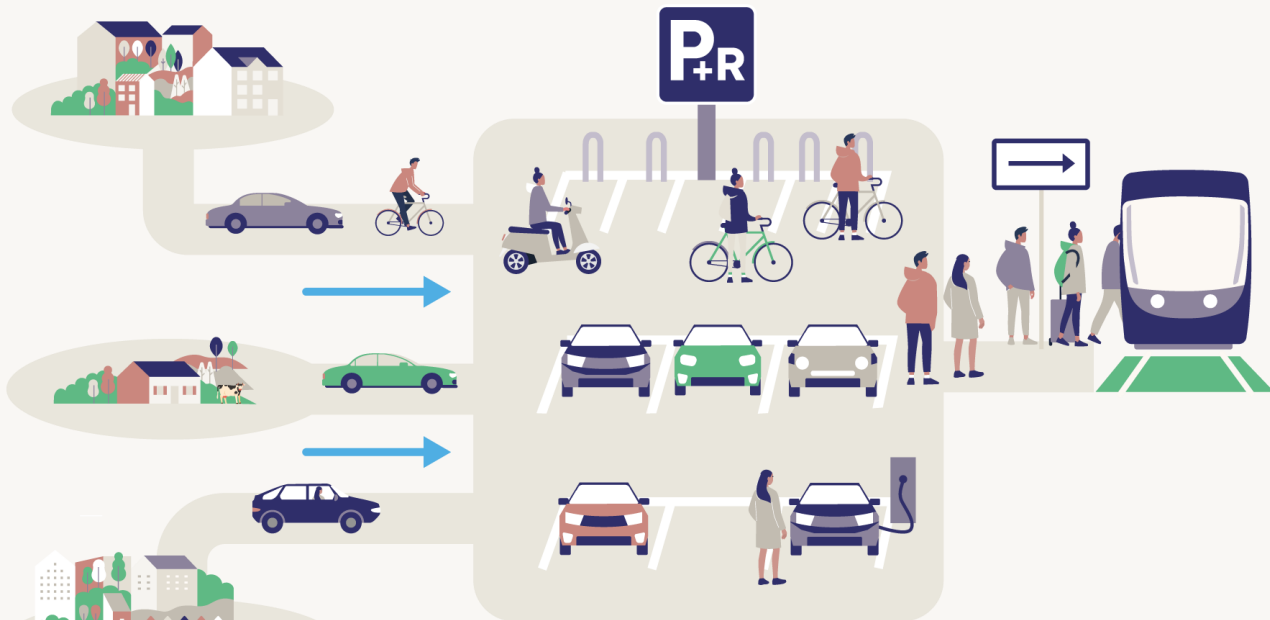


Les parkings relais : mode d'emploi

1 Je prends ma voiture ou mon vélo

2 Je me gare au parking relais

3 Je prends le tramway



P+R gratuit pour les usagers des transports en commun

Le réseau cyclable



Les aménagements cyclables

Inscrits dans le réseau cyclable métropolitain

-  Réseau de tramway existant
-  Ligne C du tramway
-  Nouveaux parkings-relais
- Aménagements cyclables dans le cadre du projet**
-  Zones 30
-  Itinéraires cycles dédiés
-  Itinéraires cyclables principaux existants et futurs



Le carrefour de la Brèque

STATION CŒUR HISTORIQUE (HARFLEUR)

Informations au stade des études Avant Projet (AVP)



■ Quai de la station

— Tracé du tramway

■ Parking relais

■ Parking vélo

— Itinéraires piétons

— Itinéraires cyclistes

— Arrêt de bus

VERS
LE HAVRE

VERS
MONTIVILLIERS

P
PARKING
VÉLO

P+R
PARKING
RELAIS

STATION
CŒUR
HISTORIQUE

VERS
GONFREVILLE-
L'ORCHER

20 m

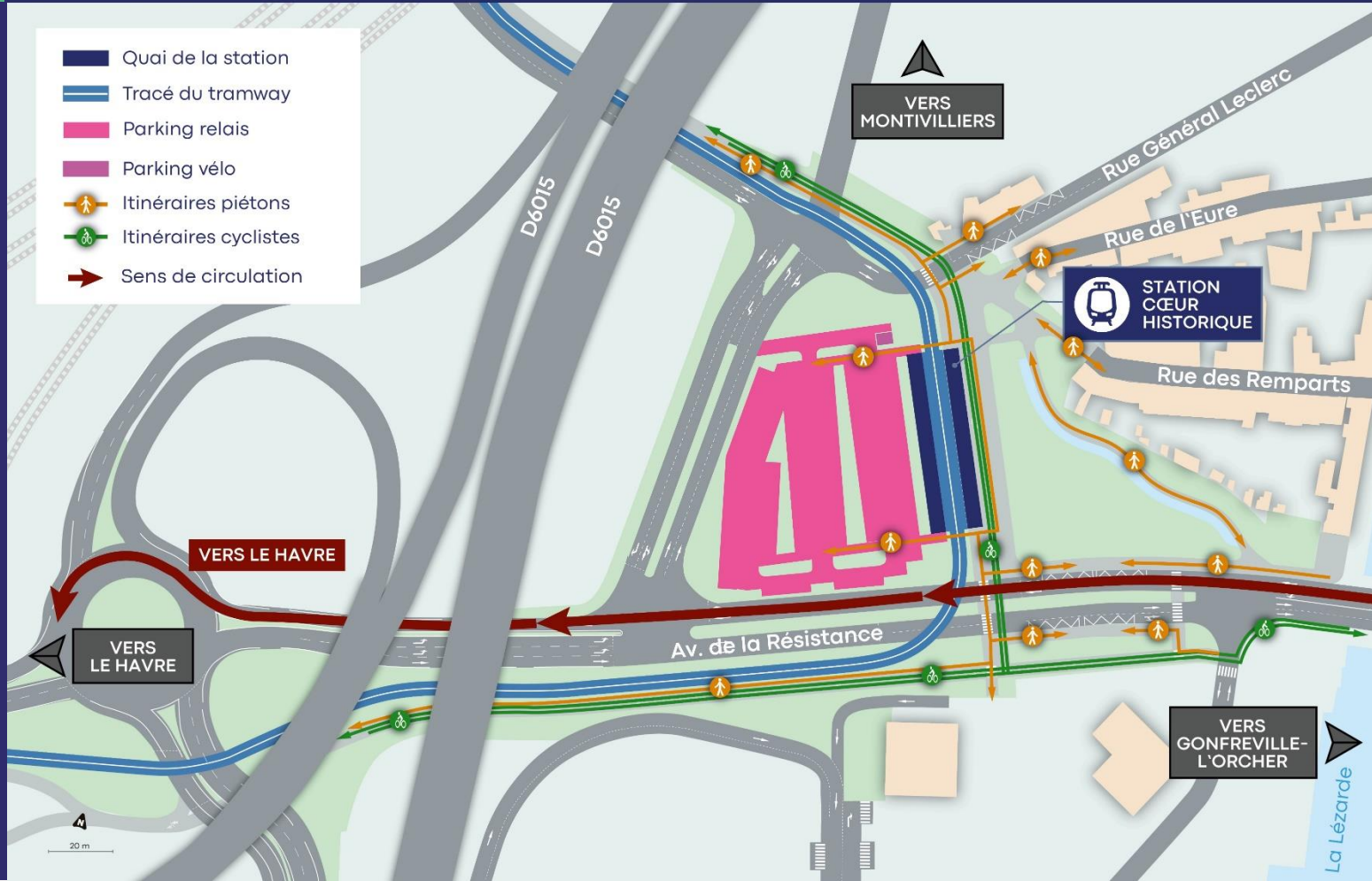
STATION CŒUR HISTORIQUE (HARFLEUR)

Informations au stade des études Avant Projet (AVP)



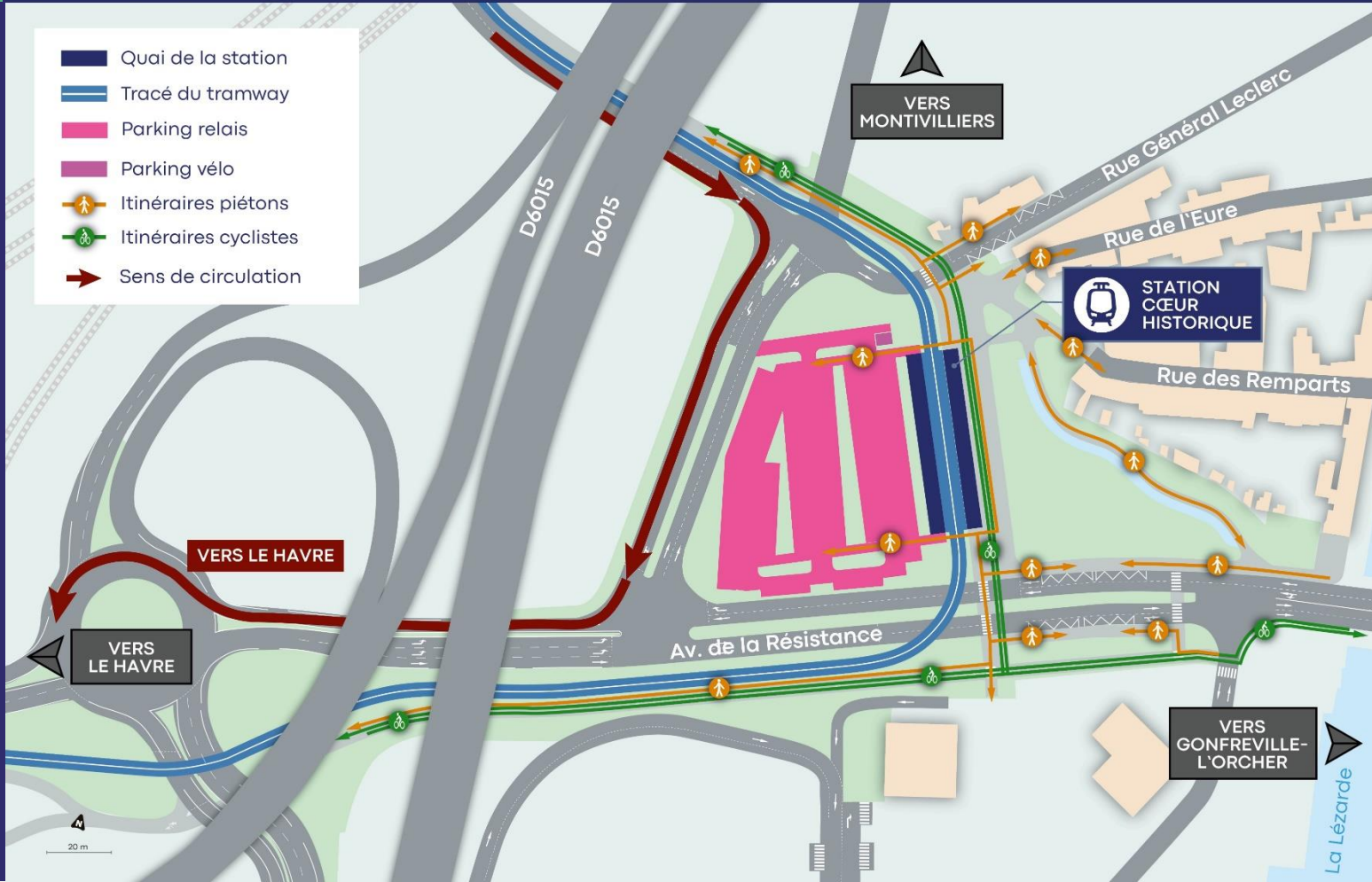
STATION CŒUR HISTORIQUE (HARFLEUR)

Informations au stade des études Avant Projet (AVP)



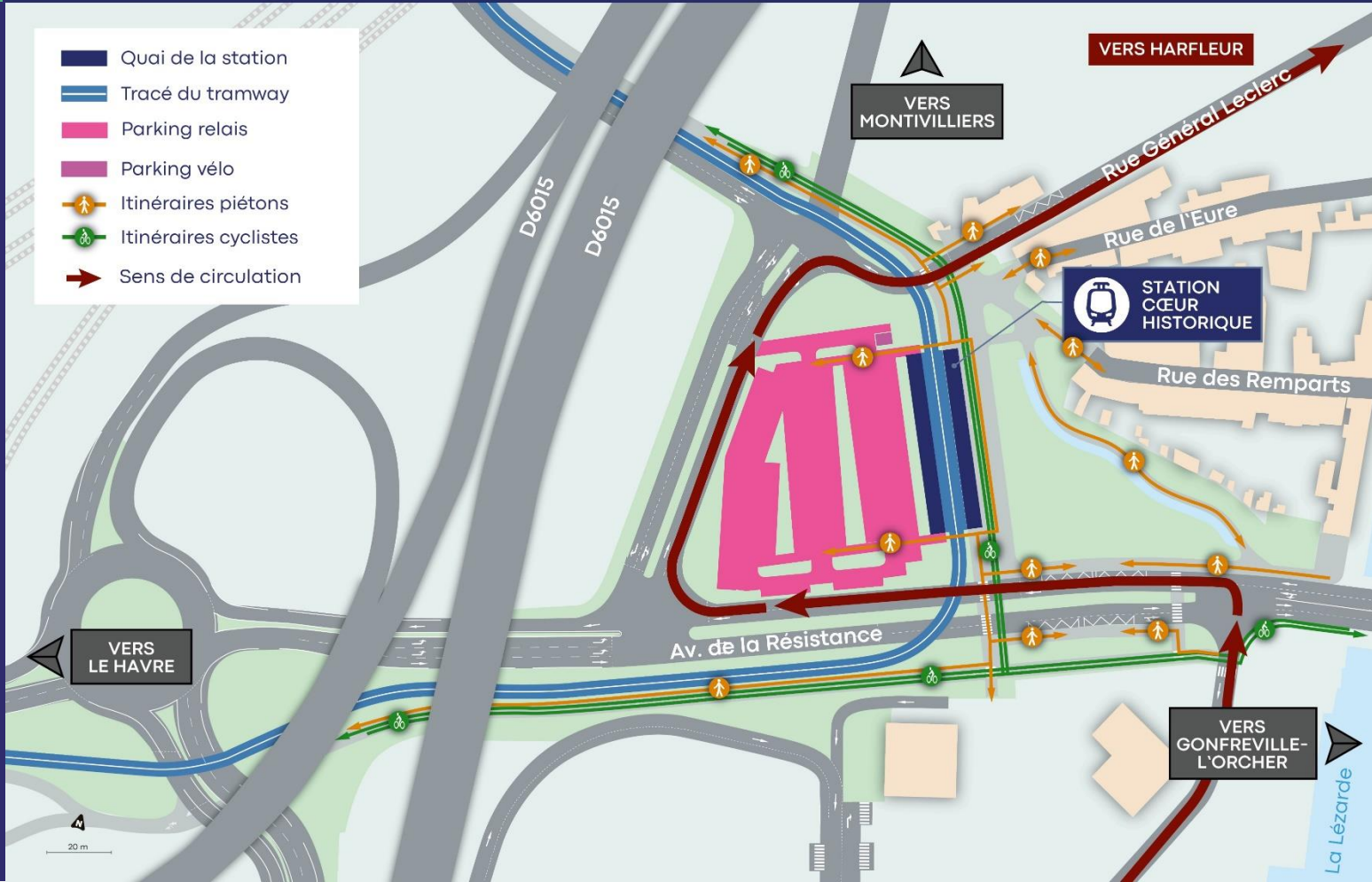
STATION CŒUR HISTORIQUE (HARFLEUR)

Informations au stade des études Avant Projet (AVP)



STATION CŒUR HISTORIQUE (HARFLEUR)

Informations au stade des études Avant Projet (AVP)



La Brèque : trafic en heure de pointe du soir (2027)

L'Hôpital Jacques Monod

Vos questions



Partie 3

La desserte du Havre



MONTIVILLIERS

PARC JARDIN
Montivilliers

Cité des Abbesses
Montivilliers

Les Arts
Montivilliers

Hôpital J. Monod
Montivilliers

Beaulieu
Harfleur

Cœur historique
Harfleur

HARFLEUR

PRÉ FLEURI

Soquence

Stade Océane

Graville

Parc F. Mitterrand

VALLÉE BÉREULT

Valmy

Amiral Mouchez

Marceau

LE HAVRE

GRAND HAMEAU

Mont-Gaillard

Place Jenner

Schuman

Rond-Point

Sainte-Marie

Jaurès

Université



Hôtel de Ville

Gares
Le Havre

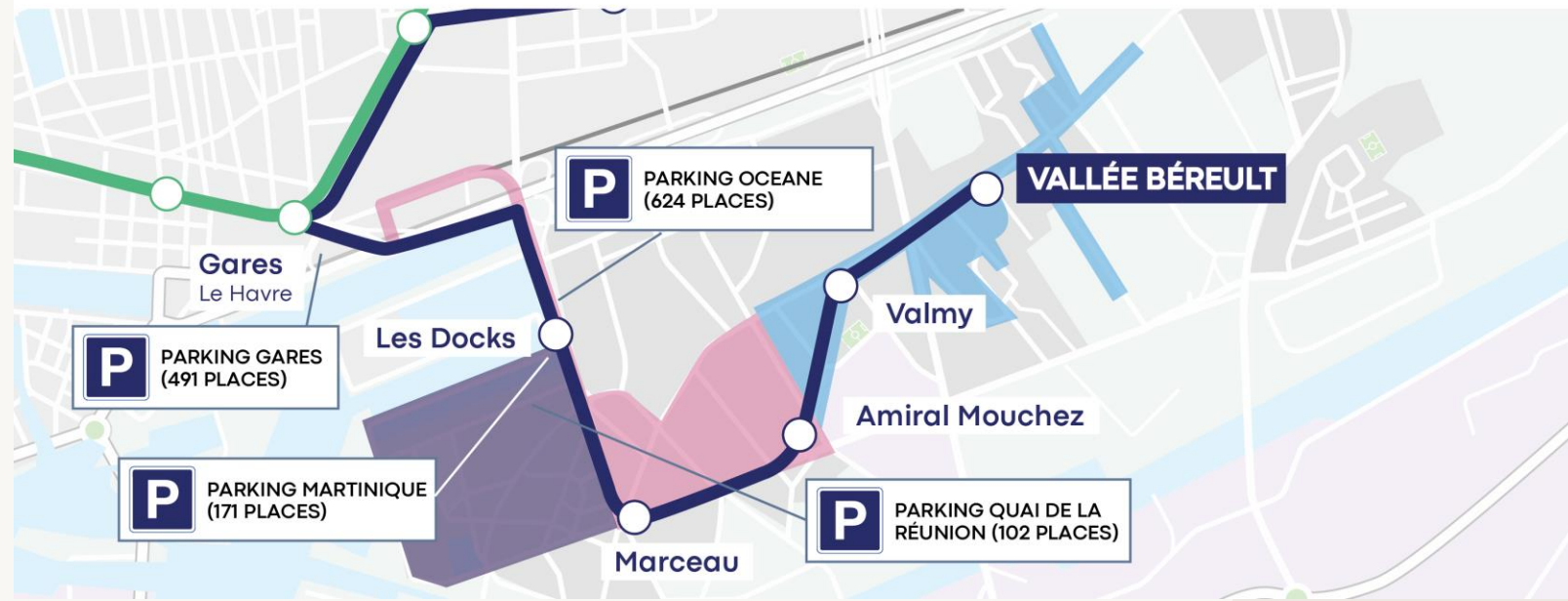
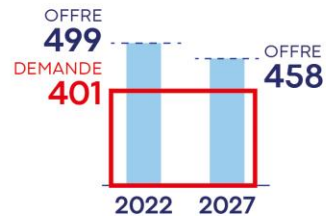
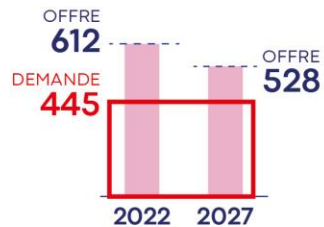
Les Docks

LA PLAGE

AEROPORT
LE HAVRE - OCTEVILLE

-  Réseau de tramway existant
-  Ligne C du tramway
-  Nouveaux parkings-relais

Le stationnement



STATION LES DOCKS

Informations au stade des études Avant Projet (AVP)



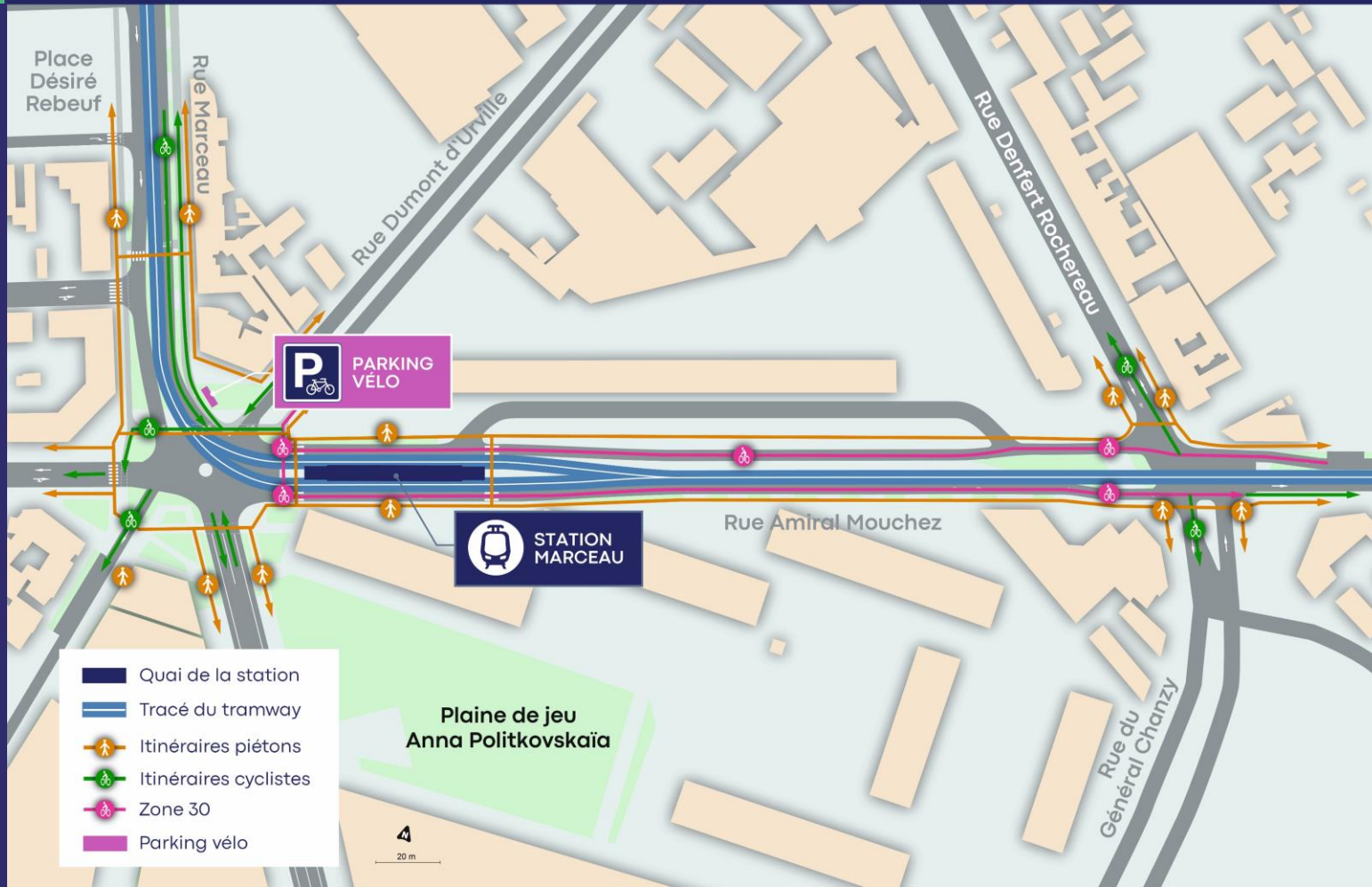
L'insertion de la plateforme rue Marceau

RUE MARCEAU



STATION MARCEAU (LE HAVRE)

Informations au stade des études Avant Projet (AVP)



- Quai de la station
- Tracé du tramway
- ➔ Itinéraires piétons
- ➔ Itinéraires cyclistes
- Zone 30
- Parking vélo

STATION AMIRAL MOUCHEZ (LE HAVRE)

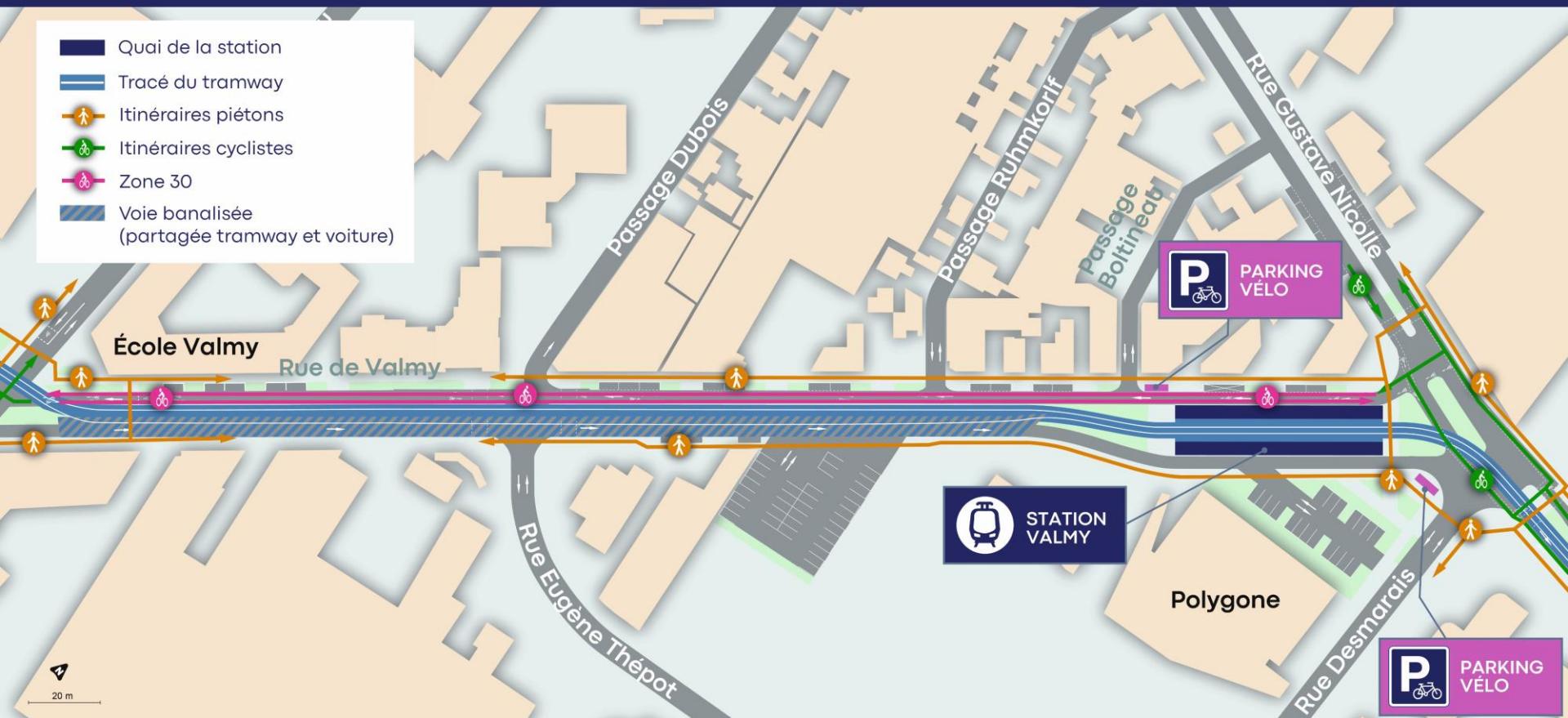
Informations au stade des études Avant Projet (AVP)



L'insertion de la plateforme rue de Valmy

RUE DE VALMY

- Quai de la station
- Tracé du tramway
- Itinéraires piétons
- Itinéraires cyclistes
- Zone 30
- Voie banalisée (partagée tramway et voiture)



STATION VALLÉE BÉREULT

Informations au stade des études Avant Projet (AVP)



Station Vallée Béreult



Vos interrogations



- Quel est l'impact sonore du tramway ?
- Quels seront les impacts des travaux ?
- Comment seront informés les riverains durant les travaux ?
- Quand sera fermée la LER ?
Quelles seront les solutions de transport pour les usagers de la LER durant les travaux ?

Vos questions



Conclusion

Les prochaines réunions publiques

HARFLEUR

Le 10 octobre
à 18h30

Centre culturel
La Forge

LE HAVRE

Le 11 octobre
à 18h30

Salle des fêtes
de Graille

EN LIGNE

Le 17 octobre
à 18h30

Lien de connexion à la
visioconférence à
retrouver sur le site
internet

Tramwaylehavremetro.fr

PROJET
D'EXTENSION
DU RÉSEAU DE TRAMWAY

Tramwaylehavremetro.fr



Le territoire bouge avec vous

